



赛罗博股份  
有限公司

www.pushengrd.com

## 照射箱 BS-03



照射箱 BS-03



剂量控制仪 UV-MAT Touch

BS-03 是一个中型的、坚固的辐照箱，用于使用 UVA、UVB 或 UVC 对样品进行时间或剂量控制的辐照。照射箱可以完全装备 UVC、UVB 或 UVA 其中一个光谱范围，以达到最高的辐照度。另外，使用两个单独控制的灯组，用于不同的光谱范围，可以使照射箱的操作特别灵活。辐照箱内部的底部面积为 68x48 厘米，高度为 25 厘米。滑动的样品架方便装卸。负荷高达 20 公斤，可以承受所有的承重要求。样品室的工作温度约为 25°C，这样就可以避免对试样的热损伤。由于辐照的高度均匀性，样品可以按任何顺序摆放。

对于 BS-03，我们提供两种辐照控制器：UV-MAT 和 UV-MAT TOUCH。这两种辐照控制器都可以分别控制两个光谱范围，无论灯具老化、污染或温度如何，都能实现一致的剂量。剂量是用经过校准的传感器测量的。



大且安全的前门



滑动样品架

为此，传感器已经包含一个极其精确的模拟-数字转换器和一个温度传感器。传感器中的存储器包含所有传感器的识别和校准历史。

UV-MAT TOUCH 还可以记录辐照情况，并可以由电脑控制。这使得多阶段的辐照和记录辐照成为可能。

### 应用:

- 细菌和细胞培养物的辐照
- 光稳定性测试
- 紫外线和日光下的材料测试
- 紫外线固化、密封和粘合

德国赛罗博电子股份有限公司  
中国代表处 北京 100193

电话 +86-10-82117833  
传真 +86-10-82117833

www.pushengrd.com  
info@pushengrd.com

认证依据  
DIN EN ISO 9001:2015

## 技术数据 BS-03

内室大小	68 x 48 x 25 cm
滑动样品架	60 x 40 cm
外部尺寸	77 x 62 x 64 cm
重量	~ 50 kg
能量功耗	300 W
电源	110 - 230 VAC, 50/60 Hz
操作温度	10 to 40 °C
湿度	< 80% 非冷凝
灯具寿命	最大 10000 h
灯具数量	20
样品温度	25 °C +/- 5°C
光谱范围	1 标准配置, 2-4 选配
辐照度 UVA	8 mW/cm <sup>2</sup>
辐照度 UVA+	8 mW/cm <sup>2</sup>
辐照度 UVB	2.4 mW/cm <sup>2</sup>
辐照度 UVC	10 mW/cm <sup>2</sup>
样品温度	冷却使用环境空气
	样品的温度通常为环境温度+ 5°C

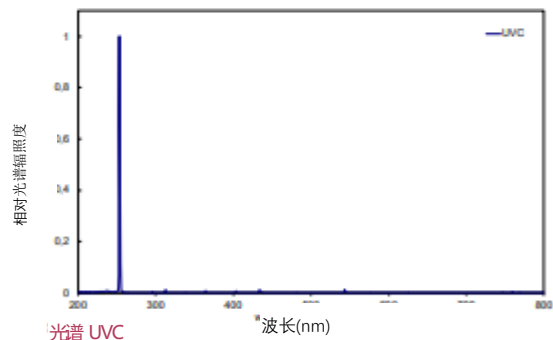
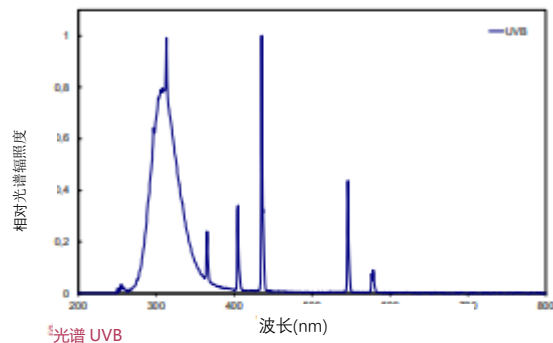
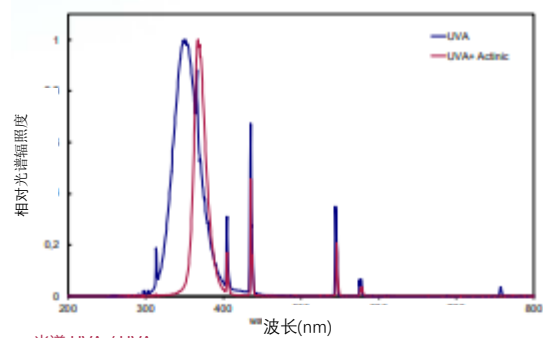
列出的辐照度值为最大值。

## 技术数据 UV- MAT

传感器连接器	24 位, 全数字
传感器数量	2
剂量范围	0 – 100 万 J/cm <sup>2</sup>
剂量分辨率	1 mJ/cm <sup>2</sup>
AD 转换	24 位
PC 接口	USB 2.0
传感器识别	有
大小	185 mm x 251 mm x 100 mm
操作温度	5 - 60 °C
光谱范围	
UVC	200 - 280 nm
UVB	280 - 315 nm
UVA	315 - 400 nm

## 典型技术数据

校准不确定度	4.5 – 7.0% (k=2)
直线性误差	< 1%
老化率/ 年	< 3%



辐照箱 BS-03 可根据 DIN EN 4982-3:2011 标准用于光稳定性试验。请咨询必要选项。



我们的校准可提供工厂校准和 ISO 17025 校准，并可追溯至 PTB 标准。

德国赛罗博电子股份有限公司  
中国代表处 北京 100193

电话 +86 - 10- 82117833  
传真 +86 - 10- 82117833

www.pushengrd.com  
info@pushengrd.com

认证依据  
DIN EN ISO 9001:2015

## UV-MAT TOUCH

UV-MAT TOUCH用户界面是一个高分辨率电容式触摸屏。强大的Cortex ARM处理器确保了耐用性和可更新性。这意味着新的功能可以直接安装在现场。UV-MAT TOUCH和电脑软件对Windows 10兼容。数字和图形的单通道和多通道的辐照，示波图和设置被清楚地显示。参数化是直接在UV-MAT TOUCH上直观地完成的，并且有密码保护。



### 技术数据UV-MAT TOUCH

显示器	电容式触摸显示器
	5" WVGA
显示器输出	辐照度+剂量
	示波器视觉
数据记录速率	可调:1秒-1小时
记录时间	> 24000 小时
内存接口	1个USB闪存驱动器(最高32 GB)

### 技术数据UV-MAT

显示器	图形, 128x64px 单色
显示器输出	辐照度+剂量
	-
数据导出	通过USB接口
记录时间	-

### 详细特征

你知道吗？UV-MAT和UV-MAT TOUCH使用相同的传感器。因此，这些都可以在两个设备上使用。不同之处在于：



	UV-MAT TOUCH	UV-MAT
显示器	电容式触摸显示器	-
内存	USB 快闪驱动器	-
通道数	2	2
辐照度、剂量和温度测量	√	√
时间和剂量控制照射	√	√
测量记录	√	-
示波器视觉	√	-
屏幕截图可以保存在u盘上	√	-
暂停和重新开始照射	√	-
为辐照添加注释和评论	√	-
辐照远程控制	√	-
辐照日志	USB 快闪驱动器	PC
用户控制和管理模式	√	√
轻松升级固件	√	√

德国赛罗博电子股份有限公司	电话 +86 - 10- 82117833	www.pushengrd.com	认证依据
中国代表处 北京 100193	传真 +86 - 10- 82117833	info@pushengrd.com	DIN EN ISO 9001:2015

## 随附配件

辐照箱是可扩展的模块，因此是不同应用的最佳选择。

始终包括以下功能。

### 剂量控制仪



辐照控制器 UV- MAT 连续测量辐照度，并在设定的目标剂量时停止辐照。



剂量控制 UV-MAT TOUCH 提供了 UV-MAT 的所有功能，但简化了辐照的操作和记录。

### 传感器



每个光谱范围都有校准的辐照测量传感器。集成的扩散器确保了所需的余弦修正。通过使用适当的材料，实现了出色的长期稳定性。传感器的校准可追溯到 PTB（德国国家测试机构）；校准后，提供工厂校准证书。

### 控制和调光



两个灯组可以分别控制和调光。例如 4 个 UVA 和 4 个 UVB 灯。这些灯是可以调光的。辐照度可以降低到大约 30%。

### 传感器支架

传感器支架将一个或两个辐照传感器横向固定在辐照箱中。传感器是可移动的，用于测量待辐照材料的辐照度。这样一来，就可以在理想的位置测量辐照度。通过一个校准因子，UV-MAT 可以被调节。

### 灯具



我们为不同的应用提供合适的灯具。通过可更换的灯具，BS-02 非常灵活。举例来说：

UVA-352 用于室内的紫外线老化过程，而 UVB 灯则用于加速户外应用。UVC 于紫外线消毒。

### 计时器



除剂量控制外，我们还提供一个可设置的计时器。这个计时器适用于 0.01 秒至 9999 小时的简单辐照。计时器包含在标准系统中。

### 辐照日志



辐照可以用电脑来记录。UV-MAT TOUCH 也可以在没有任何电脑的情况下在 U 盘上记录辐照。

德国赛罗博电子股份有限公司  
中国代表处 北京 100193

电话 +86 - 10- 82117833  
传真 +86 - 10- 82117833

www.pushengrd.com  
info@pushengrd.com

认证依据  
DIN EN ISO 9001:2015

## 可选配件

以下功能可供选择:

### 衰减器



每一个衰减器都将辐照度降低到大约 30%。我们提供区域衰减器和灯具衰减器。这两种衰减器都能将辐照度降低至 30%。例如，用于细胞培养的辐照。

### 惰性气体箱



用我们的可移动惰性气体箱可以在惰性状态工作。独立的气体入口和出口可以在气体出口测量氧气浓度。对于 UVA/VIS 照射，可以提供高质量玻璃顶部窗口；对于 UVB 或 UVC 照射，可以用紫外熔融石英的顶部窗口。

## PC 软件的 UV-MAT TOUCH

复杂的、多阶段的辐照，例如先用低辐照度的 UV-A 进行预辐照，然后用高强度的 UV-C 进行辐照，都可以通过远程控制选项轻松地单独设置参数。最多可以有 30 个剂量或时间控制的步骤和停顿。

同时，辐照过程被记录下来并存储在电脑上。

电脑连接：USB 2.0



### 选项

所有的辐照箱都可以配备不同的选择。

例如，对于细胞或病毒照射和其他实验室应用，通常使用剂量控制 UV-MAT TOUCH 和衰减器来实现极其均匀和可重复的照射。

医疗应用受益于辐照文档记录，这是自动远程控制的。

我们很乐意为您个性化的辐照箱配置提供支持。

### 配件号码

BS-03	860903
UV-MAT TOUCH	820930
UV-MAT	820920
PC- 软件 UV-MAT TOUCH	860901
辐照传感器	8144XX
ISO 17025 校准	17025
灯具/ 备用灯具	8608XX
惰性箱 UVA 或 UVC	86802-iA /-iC
灯具衰减器	870000
区域衰减器	870001

我们的校准可作为工厂和 ISO 17025 校准，并可追溯到 PTB 标准。IP65 传感器，进一步的测量和光谱范围也可提供。有任何问题尽管问我们!

德国赛罗博电子股份有限公司  
中国代表处 北京 100193

电话 +86 - 10- 82117833  
传真 +86 - 10- 82117833

www.pushengrd.com  
info@pushengrd.com

认证依据  
DIN EN ISO 9001:2015